

# Neubau „Terminal 3“ Flughafen Frankfurt am Main





# ***Informationen zur Aufsichtstätigkeit „Arbeitsschutz“ auf einer Großbaustelle***



## **Gottfried Fricke**

**Inspektion für Arbeitsschutz beim Bauen (IfAB)  
Regierungspräsidium Darmstadt  
Abteilung Arbeitsschutz - Dezernat VI 67  
Gutleutstraße 114, 60327 Frankfurt/Main  
Mail: [arbeitsschutz@rpda.hessen.de](mailto:arbeitsschutz@rpda.hessen.de)**





Baufeld 2016



Baugrube 2017



Rohbau 2020

## Ablauf der Bauarbeiten

- > Rückbau Gebäude ehemalige US Air-Base inkl. Gefahrstoffsanierungen
- > Infrastrukturmaßnahmen zur Erschließung der Baustelle
- > Anbindung an Straßennetz (Brücken, Überführungen etc.)
- > Herstellen der Baugruben inkl. Unterwasserarbeiten







## > Rohbauarbeiten



Pier „J“



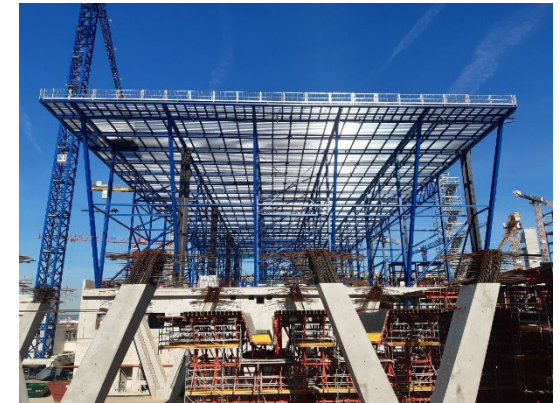
Pier „H“



Vorfahrtstisch am THG



Terminalhauptgebäude (THG)



Stahldach über THG  
(Montageebene)

- + PTS-Station inkl. Fahrwegbrücke
- + Brückenbauwerke vor den Piers inkl. Stahlbrücken
- + diverse Medienkanäle, Schächte, Fahrstraßen etc.
- + Pier „G“ als eigenständiges Bauwerk



## Umsetzung der Baustellenverordnung

- > Bereits während der Planung Vorgespräche mit Bauherr, Bauüberwachung
- > Beauftragung SIGEKO-Leistung an Arbeitsgemeinschaft INGE SIGE T3 Krebs+Kiefer / Ing. Büro Kluge
- > Zusammenarbeit SIGEKO / Unfallversicherungsträger (BGen) / Staatlicher Arbeitsschutz / Bauherr / BÜ bzw. Projektsteuerung
- > Übermittlung Bau-Vorankündigungen für 42 Einzelbauwerke
- > Beteiligung Erstellung Flucht-Rettungs-Evakuierungs-Alarmierungskonzept
- > Präventive Besprechungen komplexer Tätigkeiten am Bauwerk mit beteiligten Firmen und Fachplanern vor Ausführungsbeginn z.B. für Dach über Terminalhauptgebäude (THG), Montage „LAVA-Decke“ THG-Marktplatz
- > Mitwirkung bei Arbeitsschutzkonzepten z.B. Erstellung Arbeits- und Sicherheitsplanes (AS-Plan) für Arbeiten in kont. Bereichen der Baugrube
- > Untersuchung / Erfassung der Unfälle „Aus dem Unfallgeschehen lernen“

Zitat aus dem 5. Buch Mose 22:

*„Wenn du ein neues Haus baust, so mache eine Lehne darum auf deinem Dache, auf das du nicht Blut auf dein Haus ladest, wenn jemand herabfiele.“*

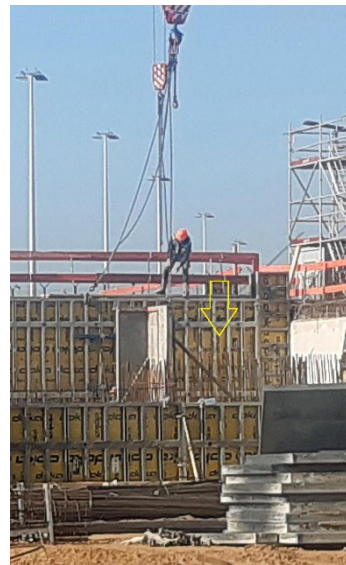
Praxisbezogenes Aufsichtshandeln mit **drei** Schwerpunkten:

- > Regelmäßige Besichtigungen
- > Präventive Begleitung und Beratung
- > Konsequente Umsetzung von Arbeitsschutzvorschriften wie z.B. (S)TOP-Prinzip nach §§ 3+4 ArbSchG





... und trotz allem





... der normale Wahnsinn !





# Interne Erfassung aller Vorgänge in IFAS

## (Informationssystem für den Arbeitsschutz)

- Baustell-Vorankündigungen
- Anlegen der am BV tätigen Firmen inkl. Erstellung einer Struktur  
(wer arbeitet für wen / NU / Sub, Sub – vom Sub etc.)
- Tätigkeiten an der Baustelle: Besichtigungen, Besprechungen, Unfälle, Unfalluntersuchung, Beschwerden etc.





Bis September 2023 sind **570** Vorgänge mit ca. **2000** Tätigkeiten in IFAS erfasst worden.

Darin enthalten sind **50** Vorgänge und die dazu gehörigen Tätigkeiten aus Unfällen enthalten.

Die Mehrzahl der Unfälle aus der Zeit der Rohbauarbeiten.



**Bis dato kein Unfallgeschehen  
mit Todesfolge an der Baustelle !**



Notfallboxen (Baufeld)



Krankkorb als Rettungseinrichtung im TOWER



Montagegerüst für Stützenbewehrung



Safetypoints (Gebäude)





**Im Oktober 2023 wurde an der Baustelle Terminal 3  
im Rahmen des Projektes**

***„Strategische Weiterentwicklung des Arbeitsschutzes  
beim Bauen in Hessen“***

**eine großangelegte Schwerpunktaktion**

***„Konzentrierte Überwachung von Großbaustellen in  
Hessen“***

**der drei hessischen Regierungspräsidien (RP) Kassel,  
Darmstadt und Gießen unter Leitung des RP  
Darmstadt durchgeführt.**



- **Am Besichtigungstag waren laut Eingangskontrolle 294 Firmen mit ca. 2400 Beschäftigten an der Baustelle**
- **Insgesamt haben 18 Aufsichtsbedienstete in Begleitung von SIGEKO, Bauleitung, Bauherrschaft die Baustelle hinsichtlich des Arbeitsschutzes überprüft**
- **Überprüfung erfolgte in 6 Gruppen gleichzeitig an mehreren Bauteilen der Baustelle**
- **Insgesamt wurden hierbei 32 Firmen überprüft**





## Fazit dieser Kontrolle:

- Grundsätzlich herrscht an der Baustelle eine wirksame Arbeitsschutzorganisation
- Vereinzelt wurden Arbeitsschutzverstöße, wie Tätigkeiten mit Absturzgefahr, mangelhafte Gerüste und unsachgemäße Leitern, Stolperstellen an Verkehrs- und Fluchtwegen festgestellt
- Durchweg positive Resonanz bei allen Beteiligten
- Aktion sorgt für fachlichen Austausch der Aufsichtspersonen untereinander und verbessert den einheitlichen Vollzug der Arbeitsschutzvorschriften in ganz Hessen.



**Arbeitsschutz = die gemeinsame  
Verantwortung für alle Beteiligten!**



**„ZUSAMME  
SCHAFFEN  
WIR ES“**

**Vielen Dank für Ihre Aufmerksamkeit!**